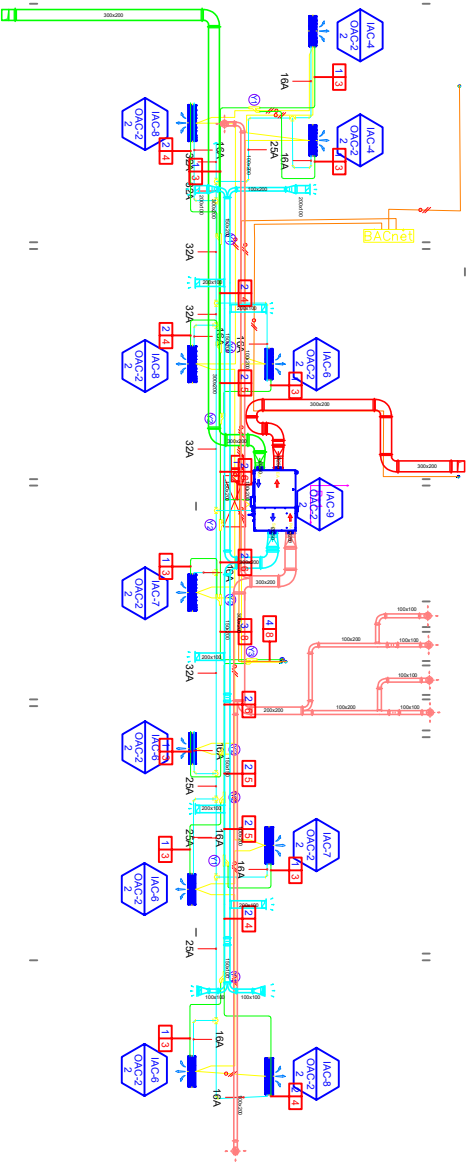


Systeme	Puissance froide		Ventilation		Puissance absorbée (kW)			Raccordement tuyauterie (mm)		Alimentation		Poids (kg)		Dimensions (LxHxP) (mm)	
	Btu/h	KW	Kcal/h	Type	Froid	Chaud	Liquide	Gaz	Condensat	ØV/Hz	Corps	Panneau	Corps	Panneau	Dimensions (LxHxP) (mm)
IAC-1	76400	22,40	19300	Stocco Fan	0,80	0,80	9,52	19,05	25	IPhase220-240V/50Hz, 220V/60Hz	Ø7	-	1362x460x688	-	-
IAC-2	99900	28,00	24100	Stocco Fan	0,80	0,80	9,52	22,2	25	IPhase220-240V/50Hz, 220V/60Hz	Ø7	-	1652x460x688	-	-
IAC-3	7500	2,20	1800	Cross Flow Fan	7,2/6,8/5,9	0,01	0,01	6,35	12,7	IPhase220-240V/50Hz, 220V/60Hz	Ø4	-	818x316x189	-	-
IAC-4	9600	2,80	2400	Cross Flow Fan	7,8/7,2/5,9	0,03	0,03	6,35	12,7	IPhase220-240V/50Hz, 220V/60Hz	Ø4	-	818x316x189	-	-
IAC-5	12300	3,60	3100	Cross Flow Fan	8,5/7,8/6,8	0,03	0,03	6,35	12,7	IPhase220-240V/50Hz, 220V/60Hz	Ø4	-	818x316x189	-	-
IAC-6	15400	4,50	3900	Cross Flow Fan	10,5/9,5/6,8	0,03	0,03	6,35	12,7	IPhase220-240V/50Hz, 220V/60Hz	Ø4	-	818x316x189	-	-
IAC-7	19100	5,60	4800	Cross Flow Fan	14,0/12/10,5	0,05	0,05	6,35	12,7	IPhase220-240V/50Hz, 220V/60Hz	Ø4	-	975x354x209	-	-
IAC-8	24200	7,10	6100	Cross Flow Fan	15,2/12,7/10,5	0,05	0,05	9,52	15,88	IPhase220-240V/50Hz, 220V/60Hz	Ø6	-	975x354x209	-	-
IAC-9	22485	6,59	5666	Stocco Fan	16,7/16,7/13,7	0,42	0,42	6,35	12,7	IPhase220-240V/50Hz, 220V/60Hz	Ø8	-	1667x385x1140	-	-

Systeme	Refrédérissment		Compresseur		Ventilation		Etuille frigorifique	Dimensions (LxHxP) (mm)	Raccordement tuyauterie (mm)		Alimentation	Poids (kg)
	Puissance	kWh	Type	Type	Retournement	Debit d'air (m³/h)			Liquide	Gaz		
OAC-1	13800	39,20	33712	Hemeticallly Sealed Scroll	TOP	320x1	R410A	(1240x690x760)X1	127	28,58Phase380-415V/50Hz, 380V/60Hz	ØV/Hz	237
OAC-2	21020	61,60	52976	Hemeticallly Sealed Scroll	TOP	320x1	R410A	(1240x690x760)X1	15,88	28,58Phase380-415V/50Hz, 380V/60Hz	ØV/Hz	300
OAC-3	228300	67,20	57792	Hemeticallly Sealed Scroll	Propeller fan	(240x1)-(240x1)	R410A	(990x1690x760)X2	15,88	34,93Phase380-415V/50Hz, 380V/60Hz	ØV/Hz	(215)+(215)



UNITE	QTE	DESIGNATION
	-	Unité encastrable type Cassette Gainable à forte pression statique
	-	Unité intérieure type mural
	-	Unité gainable type à forte pression statique pour l'apport d'air neuf
	-	Groupe type VRV Condensation par air
	-	Grille de soufflage d'air neuf 800x200 et diamètre 300 + Damper
	-	Grille extérieure en aluminium de prise d'air intérieur
	-	Gaine de soufflage d'air traité isolée avec volet de réglage
	-	Gaine de reprise d'air intérieur isolée avec volet de réglage
	-	Gaine de prise d'air neuf extérieur isolée avec volet de réglage
	-	Tuyauterie Cuivre isolée soudée sous flux azote et testée à 40 Bars
	-	Cable de communication type blindé 3x0,75 mm²
	-	Raccord Y de distribution entre les unités intérieures

**BCEAO**  
BUREAU D'INGENIEURS ET TRAVAUUX  
10, Avenue de l'Indépendance, 01 BP 1000, Cotonou, Bénin  
Tél : +223 76 49 56 84 - Bamako - Mali  
Email: bicet2016@gmail.com

Site : BCEAO - AGENCE - PARAKOU - BENIN

Immeuble : BÂTIMENT FONCTIONNEL  
Niveau : ETAGE 1

PLAN DE RENOVATION DE LA CLIMATISATION  
Echelle : 1/100  
N° PLAN: CL-02

**BICET**  
BUREAU D'INGENIEURS CONSEILS EN EQUIPEMENTS ET TRAVAUUX  
Tel : +223 76 49 56 84 - Bamako - Mali  
Email: bicet2016@gmail.com

DATE: 03/2023  
INDICE: 01