



BCEAO
BANQUE CENTRALE DES ETATS
DE L'AFRIQUE DE L'OUEST

APPEL D'OFFRES POUR LA RÉALISATION DE LEVE TOPOGRAPHIQUE

**PROJET DE CONSTRUCTION DE L'ENSEMBLE
IMMOBILIER DE LA BCEAO A YAMOISSOUKRO EN
COTE D'IVOIRE**

CAHIER DES CHARGES

MAI 2026

ARTICLE 1 : OBJET DE L'APPEL D'OFFRES

Le présent appel d'offres a pour objet de définir les prestations attendues du géomètre-expert agréé chargé de réaliser le levé topographique de la parcelle d'une superficie d'environ 210 418 m², attribuée à la BCEAO à Yamoussoukro dans la perspective de la construction d'un ensemble immobilier.

La parcelle concernée est située dans la zone administrative spéciale de la ville de Yamoussoukro. Le plan cadastral et la localisation de la parcelle sont donnés en annexe.

ARTICLE 2 : DESCRIPTION DE LA MISSION

Le géomètre-topographe procédera au levé topographique de la parcelle par la méthode terrestre et à la réalisation du plan topographique correspondant au levé à l'échelle **1/500^{ème}** (densité de 100 points environ par hectare).

Cette prestation comprend :

- les recherches documentaires (les points de rattachement, les informations sur les projets connus ou projetés, les réseaux de VRD connus ou projetés dans la zone) ;
- le calcul et l'implantation de cheminements nivelés selon le système altimétrique national ;
- le levé des détails significatifs visibles sur le site et dans ses alentours immédiats, notamment les routes, le réseau d'assainissement, le réseau d'eau potable, les réseaux électriques et téléphoniques.;
- la réalisation du plan numérique en format CAD et sous forme de Modèle Numérique de Terrain (MNT) pouvant être lu avec les logiciels SIG connus du marché (QGIS, ARCGIS, etc...) ainsi que sur format tableur avec les coordonnées X, Y et Z ;
- la fourniture du plan imprimé du levé topographique.

Outre les courbes de niveau, le levé topographique devra également présenter les lignes caractéristiques du relief (points de confluence des eaux, lignes de séparation des eaux, bas-fonds, crêtes). Le géomètre devra fournir le plan de localisation des points de rattachement et les matérialiser sur le site. Par ailleurs, il identifiera, les exutoires naturels existants dans la zone susceptibles d'accueillir les eaux pluviales drainées sur la parcelle du projet.

Le géomètre devra fournir à la BCEAO les résultats de ses enquêtes sur les projets prévus et connus à ce stade dans les alentours immédiats de la parcelle prévue pour la construction de l'ensemble immobilier.

ARTICLE 3 : DÉLAIS DES ÉTUDES

Le géomètre retenu disposera d'un délai de trois (3) semaines, à compter de la date de passation de la commande, pour la réalisation de sa mission.

ARTICLE 4 : COÛTS

Le prix tiendra compte de toutes les sujétions liées à l'exécution de la mission (recherche documentaire et éloignement des points de rattachement) et de tous les frais afférents à la documentation cadastrale.

ARTICLE 5 : ECHÉANCIER DES PAIEMENTS

Les sommes dues seront payées par virement bancaire sur présentation d'une demande d'acompte établie en trois (3) exemplaires, après validation du rapport du géomètre par le Maître de l'Ouvrage.

ANNEXE 1 - CADRE DE DEVIS ESTIMATIF

N°	Désignation	Unité	Quantité	Prix unitaire HTVA	Prix total HTVA
1	Rattachement altimétrique	Km			
2	Levé topographique du site au 1/500 ^e	Ha			
5	Fourniture de plans et de fichiers informatiques	Fft	1		
Total général					

**ANNEXE 2 - PLAN PARCELLAIRE DU SITE DE CONSTRUCTION
ET LOCALISATION DE LA PARCELLE**

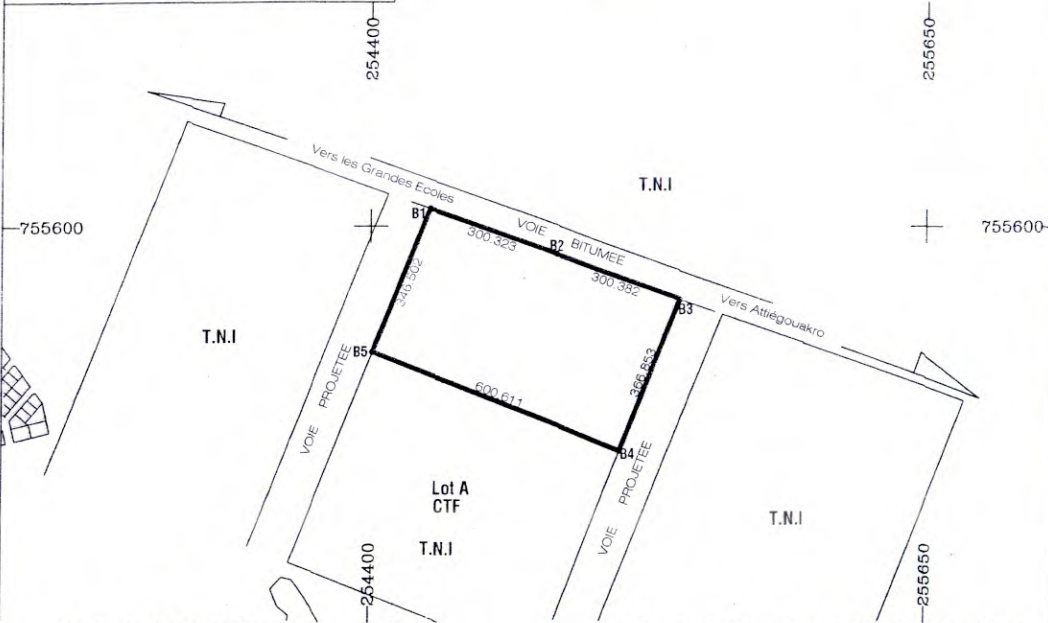
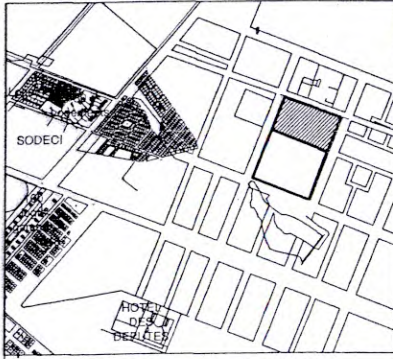


TABLEAU DES COORDONNEES

Bornes	X	Y	ANGLES	DISTANCES
B1	254532.504	755639.645	102.210	300.323
B2	254815.380	755538.777	200.000	300.382
B3	255098.305	755437.867	097.842	366.853
B4	254963.424	755096.710	100.000	600.611
B5	254404.870	755317.507	099.950	346.502
B1				

NOTA: Toute reproduction officielle doit obligatoirement comporter le timbre sec du Service du Cadastre

Contenance: 21 ha 41 a 82 ca



Copie certifiée conforme
Abidjan, le : 21 AVR 2020
Le Géomètre Assermenté du Cadastre

KOUAKOU Auguste
Géomètre Assermenté
du Cadastre

Levé et Dressé par BETRASATE-INTER
10 BP 3396 ABIDJAN 10
Tel : 22 45 26 73 / 08 09 16 65
ABIDJAN, le 24-03-2020

ABOUBACAR Y. SANOGO
Géomètre Expert Agréé
Tel: 05 03 82 81 / 08 09 16 65

ABOUBACAR Y. SANOGO
GEOMETRE-EXPERT AGREE

