



BCEAO
BANQUE CENTRALE DES ETATS
DE L'AFRIQUE DE L'OUEST

**SITUATION DE LA MICROFINANCE DANS LES ETATS MEMBRES
DE L'UNION A FIN MARS 2009**



La présente note porte sur la situation de la microfinance dans les Etats de l'Union à fin mars 2009. Elle s'appuie sur l'analyse de l'évolution des indicateurs élaborés à partir des données collectées auprès d'un échantillon constitué de cent-quatre (104) systèmes financiers décentralisés (SFD), réalisant environ 90% des transactions du secteur au sein de l'Union¹.

I. EVOLUTION DES DEPOTS ET DES CREDITS

Les dépôts collectés par les SFD de l'échantillon se sont légèrement accrus (1,8%) au cours du premier trimestre 2009, pour s'établir à 421,1 milliards de FCFA à fin mars 2009. La hausse des dépôts a été observée dans six (6) pays de l'Union. Il s'agit du Bénin (0,3%), de la Guinée-Bissau (2,8%), du Mali (3,9%), du Niger (13,0%), du Sénégal (6,4%) et du Togo (8,2%). Des baisses ont été enregistrées au Burkina (6,7%) et en Côte d'Ivoire (2,8%).

En glissement annuel, l'encours des dépôts a enregistré une progression de 12,4%, localisée dans l'ensemble des pays de l'Union, à l'exception de la Côte d'Ivoire (-1,1%) et de la Guinée-Bissau (-2,7%).

Sur la base des données de l'échantillon, les dépôts auprès de l'ensemble des SFD sont estimés à 467,9 milliards de FCFA à fin mars 2009. Ils représentent ainsi 7,5% des dépôts détenus par les banques.

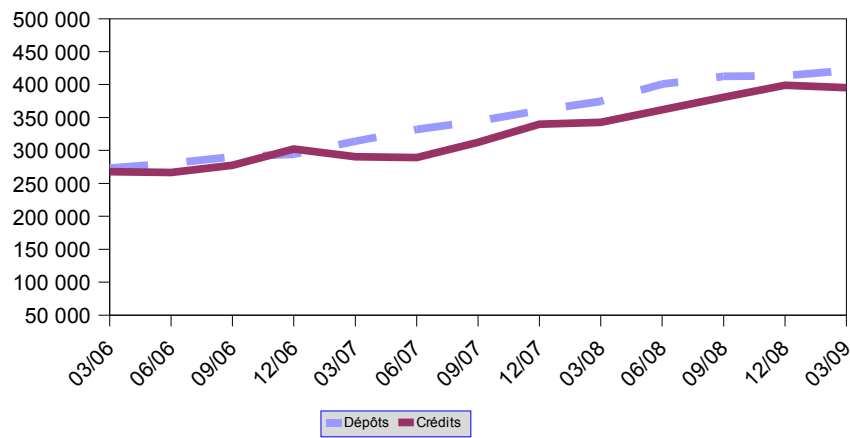
L'encours des crédits des SFD de l'échantillon a diminué de 1,0% par rapport à fin décembre 2008, pour ressortir à 395,2 milliards de FCFA à fin mars 2009. Cette baisse a concerné l'ensemble des Etats membres de l'Union, à l'exception du Burkina (+20,6%) et du Niger (+13,0%).

En glissement annuel, l'encours des crédits a augmenté de 15,2% à fin mars 2009, du fait de tous les pays, à l'exception de la Guinée-Bissau où un repli a été enregistré.

Sur la base de l'évolution constatée à partir de l'échantillon d'analyse, l'encours des crédits de l'ensemble du secteur est estimé à 439,1 milliards de FCFA à fin mars 2009 contre 443,4 milliards de FCFA à fin décembre 2008, représentant 7,8% de l'encours des crédits bancaires.

¹ Selon les estimations, l'UEMOA compte plus de 700 institutions de microfinance à fin décembre 2007. La liste des SFD de l'échantillon suivi est jointe à l'annexe 1. Pour chaque pays, les SFD de l'échantillon réalisent environ 90% des opérations de finance décentralisée.

Graphique n°1 : Evolution des dépôts et des crédits des SFD de l'échantillon

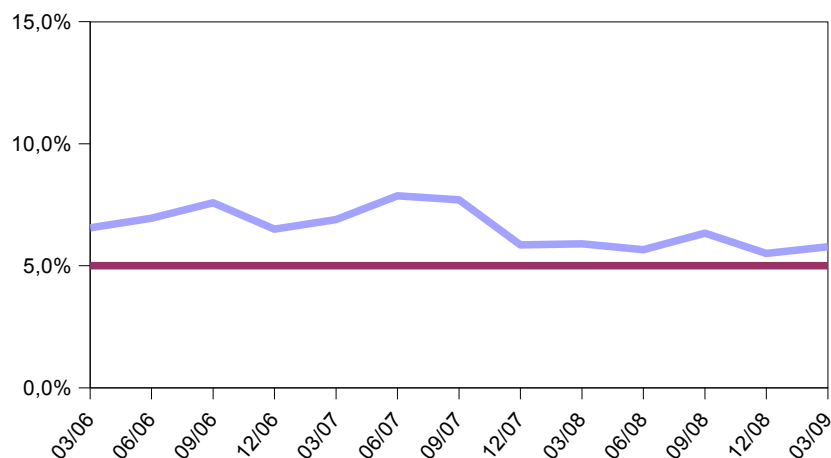


Source : BCEAO

II. EVOLUTION DU TAUX DE DEGRADATION DU PORTEFEUILLE DES SFD

Les créances en souffrance ont augmenté de 3,9% au cours du trimestre sous revue, pour ressortir à 22,8 milliards de FCFA à fin mars 2009. Le taux brut de dégradation du portefeuille est passé de 5,5% à fin décembre 2008 à 5,8% à fin mars 2009. Cette évolution s'est accompagnée d'une légère hausse de la proportion des SFD de l'échantillon qui ont un taux brut de dégradation de leur portefeuille supérieur à 5%. En effet, cette proportion est ressortie à 51,0% à fin mars 2009 contre 49,5% à fin décembre 2008.

**Graphique n°2 : Evolution du taux brut de dégradation du portefeuille
(en pourcentage)**



SOURCE : BCEAO

III. SUIVI DU SECTEUR

Au titre des demandes d'autorisation d'exercice, quarante (40) dossiers ont été reçus par les structures ministérielles de suivi au cours du premier trimestre 2009. Ils ont été enregistrés en Côte d'Ivoire (13), au Mali (8), au Sénégal (11) et au Togo (8). Quatorze (14) autorisations d'exercice ont été délivrées au Bénin (1), au Sénégal (4) et au Togo (9).

Au plan de la surveillance, les Autorités de contrôle ont effectué vingt cinq (25) missions d'inspection dont une (1) conjointe avec la BCEAO. Ces missions ont été réalisées au Bénin (6), au Burkina (10), au Mali (4), au Sénégal (1) et au Togo (4).

Par ailleurs, sept (7) institutions de microfinance demeurent sous administration provisoire, soit quatre (4) en Côte d'Ivoire, une (1) en Guinée-Bissau et deux (2) au Niger.

* *
 *
 *

Au total, la situation d'ensemble de la microfinance dans l'Union à fin mars 2009 par rapport à fin décembre 2008 fait apparaître une légère baisse des crédits et une dégradation de la qualité du portefeuille des institutions.

